

FINEO ist weit mehr als Glastechnologie: Es ist Komfort pur. Unser bahnbrechendes Vakuumisiererglas bietet nicht nur eine erstaunliche Energieeffizienz, sondern zeichnet sich darüber hinaus durch außergewöhnliche Wärmedämmung, beeindruckende Schallsollierung und beispiellose Haltbarkeit aus.

In der Hybridversion ist FINEO in eine Isolierglaseinheit integriert. Dieses Isolierglas, bei dem FINEO eines der beiden Gläser ersetzt, bietet überragende Schall- und Wärmeisolationseigenschaften.

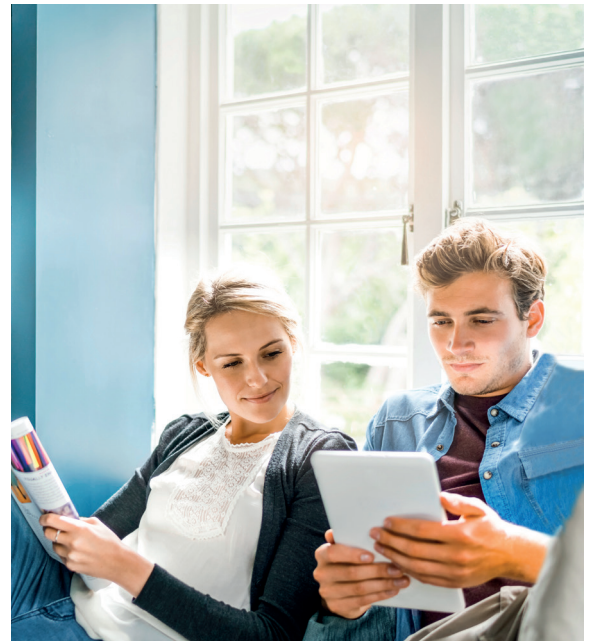
FINEO Hybrid ist die Lösung für die Renovation oder auch Erneuerung in dicht bewohnten Gebieten, wo eine hohe Schalldämmung notwendig ist. Es ist ebenfalls ideal für hoch wärmedämmende Konstruktionen, die extreme Temperaturunterschiede ausgleichen können.

FINEO Hybrid ist in 5 Standardkonfigurationen verfügbar. Für besondere Anforderungen können auch Sonderlösungen angeboten werden, da FINEO Hybrid ein hohes Maß an Flexibilität erlaubt.

Neben den Standardaufbauten ist FINEO Hybrid in vielen weiteren Dicken erhältlich. Das bedeutet, Sie können Ihr neues Glas in genau der Stärke erhalten, die auch Ihre alten Gläser haben. Besonders bei älteren Kunststoff- oder Aluminiumfenstern wird so der Glasaustausch erleichtert, da die vorhandenen Glasleisten wiederverwendet werden können.

Und das Beste: **Der deutsche Staat bezahlt Ihre neuen Gläser mit!** Im Rahmen der Bundesförderung für effiziente Gebäude wird der Glasaustausch unter bestimmten Voraussetzungen mit 20% und bis zu **15.000€** als Einzelmaßnahme gefördert.

Dabei ist FINEO Hybrid aufgrund seiner überragenden Dämmwerte in vielen Fällen eines von wenigen Gläsern, das die Förderbedingungen erfüllt.



## wesentliche Fördervoraussetzungen

<b>Wärmedämmwert des sanierten Fensters</b>	U <sub>w</sub> min. 1,3W/m <sup>2</sup> *k
<b>Mindestinvestitionsvolumen</b>	2000€
<b>maximale Förderung (inkl. Energieberatung für Wohngebäude)</b>	20% (25%)
	maximal 12000€ (15000€)
<b>Bedingung</b>	Antragstellung vor Baubeginn, Einbindung eines Energieberaters
<b>weitere Informationen</b>	<a href="https://www.bafa.de/DE/Energie/Effiziente_Gebaeude/effiziente_gebaeude_node.html">https://www.bafa.de/DE/Energie/Effiziente_Gebaeude/effiziente_gebaeude_node.html</a>
<b>Alternative</b>	Tilgungszuschuß KfW Kredit 262

## Vergleich zu anderen Gläsern


Glasart	Wärmedämmung U-Wert in W/(m <sup>2</sup> K) (niedriger=besser)	Schalldämmung R <sub>w</sub> +CTR in dB (höher=besser)
<b>FINEO Hybrid 23,6mm</b>	<b>0,5</b>	<b>33</b>
24mm Glas 4-16-4 (z.B. 1995)	1,6	27
24mm Glas 4-16-4 (z.B. 2001)	1,1	27
Dreifachglas 4-8-4-8-4 (aktuell oft in Neubauten)	0,7	27

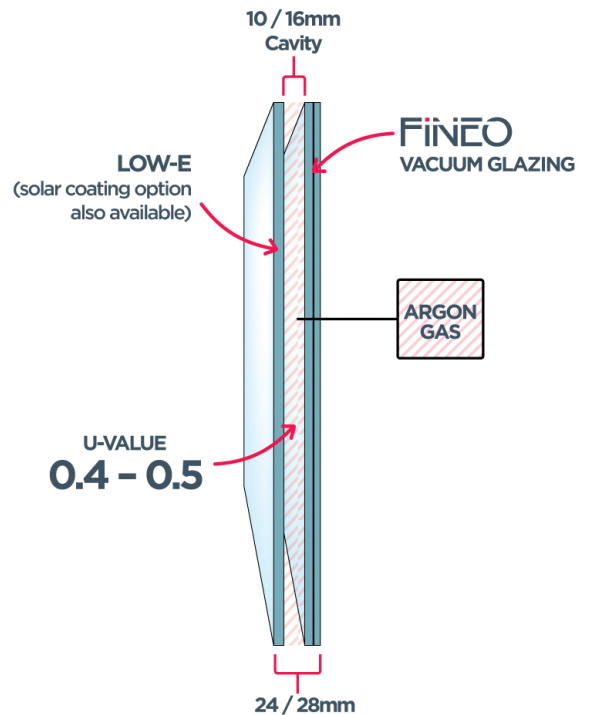
# LESS IS MORE

## LICHT- UND ENERGIEEFFIZIENZ <sup>(2)</sup>

	Gesamtdicke [mm]	EN 410				EN 673
		LT [%]	LR ext [%]	LR int [%]	g [-]	U <sub>g</sub> [W/(m <sup>2</sup> ·K)]
FINEO Hybrid 8mm 1.0 / 10mm 90% Ar / FINEO 10	27,6	65,8	19,7	19,6	41,9	0,5
FINEO Hybrid 6mm 1.0 / 10mm 90% Ar / FINEO 10	25,6	66,4	20,0	19,6	42,6	0,5
FINEO Hybrid 6mm 1.0 / 10mm 90% Ar / FINEO 8	23,6	67,0	20,1	19,8	43,1	0,5
FINEO Hybrid 8mm V72 / 10mm 90% Ar / FINEO 10	27,6	62,3	16,5	19,2	33,1	0,5
FINEO Hybrid 6mm V72 / 10mm 90% Ar / FINEO 8	23,6	63,5	16,8	19,3	33,8	0,5

## AKUSTISCHE DÄMPFUNGSLEISTUNG <sup>(3)</sup>

	EN ISO 10140	
	R <sub>w</sub> [C;Ctr] [dB]	R <sub>w</sub> +C <sub>tr</sub> [dB]
FINEO Hybrid 8mm 1.0 / 10mm 90% Ar / FINEO 10	38 (-2;-3)	35
FINEO Hybrid 6mm 1.0 / 10mm 90% Ar / FINEO 10	38 (-2;-3)	35
FINEO Hybrid 6mm 1.0 / 10mm 90% Ar / FINEO 8	37 (-2;-4)	33
FINEO Hybrid 8mm V72 / 10mm 90% Ar / FINEO 10	38 (-2;-3)	35
FINEO Hybrid 6mm V72 / 10mm 90% Ar / FINEO 8	37 (-2;-4)	33



## PRODUKTIONSBEDINGTE MACHBARKEIT

Abmessungen	Maximum <sup>(4)</sup>	1,5m x 2,5m oder 1,6m x 2,4m
	Minimum	0,2m x 0,2m
Formen	In einer Vielzahl von Formen erhältlich	
Laminierte Sicherheitsverglasung	Verfügbar	
	Option: Glas für historische Gebäude	

- (1) Fehlende oder fehlplatzierte Micropillars können auftreten. Diese fehlplatzierten oder fehlenden Micropillars gefährden weder die Ästhetik (unter normalen Beobachtungsbedingungen), die Funktion, die Leistungen noch die mechanische Integrität von FINEO im Laufe der Zeit.
- (2) Die Daten werden anhand von Spektralmessungen gemäß der Normen EN 410 und ISO 9050 (1990) berechnet. Der U-Wert wird nach der Norm EN 673 berechnet. Der Emissionsgrad wird nach den Normen EN 673 (Anhang A) und EN 12898 gemessen.
- (3) Die Schalldämmwerte entsprechen einem FINEO-Prüfmuster mit den Abmessungen 1,23m x 1,48m gemäß EN ISO 10140-3. Die Prüfung wird unter Laborbedingungen durchgeführt. Die Leistung vor Ort kann je nach den tatsächlichen Abmessungen der Verglasung, dem Rahmensystem, den Geräuschquellen usw. variieren.
- (4) Maximalmaße: Die Maximalmaße hängen von den klimatischen Bedingungen ab.

Die in diesem Dokument enthaltenen Informationen und Daten können ohne Vorankündigung geändert werden. Die Informationen zu den Förderungen stellen keine Ansprüche auf Vollständigkeit und sind unverbindlich. Ein Rechtsanspruch kann daraus nicht abgeleitet werden.

Weitere Informationen finden Sie auf unserer Website [www.fineoglass.eu](http://www.fineoglass.eu)